

DEPARTEMENT DE LA GIRONDE

DOSSIER PROJET

Opération :

Ligne TER Saint-Mariens - Langon  
Projet de pôle d'échange multimodal  
Gare de Sainte Eulalie - Carbon Blanc  
PHASE 1

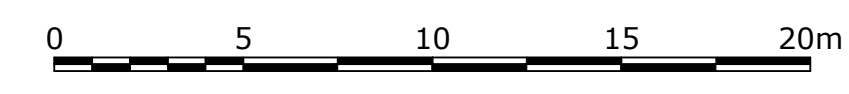
Commune de  
SAINTE EULALIE

Maître d'ouvrage :  
commune de Sainte Eulalie

Vue en plan de l'aménagement

Dressé par: DB	Vérifié par :	INDICE :
DAVIDA	TOPO	5
Départ 83007 12 Avenue des Mondolats 33 270 FLOIRAC Tel : 05 57 48 44 72 Mail : davidava@orange.fr Le : 05/08/2022	35, Allée du QUERCY 33 560 ABOUAC Hé : 08 79 21 27 79 Fax : 05 57 48 44 72 Mail : veronique03@orange.fr Le :	modifié le : 26/10/2022 modifié le : 07/11/2022 modifié le : 01/12/2022 modifié le : 09/12/2022 Echelle : 1/200' Plan N°: 1/1

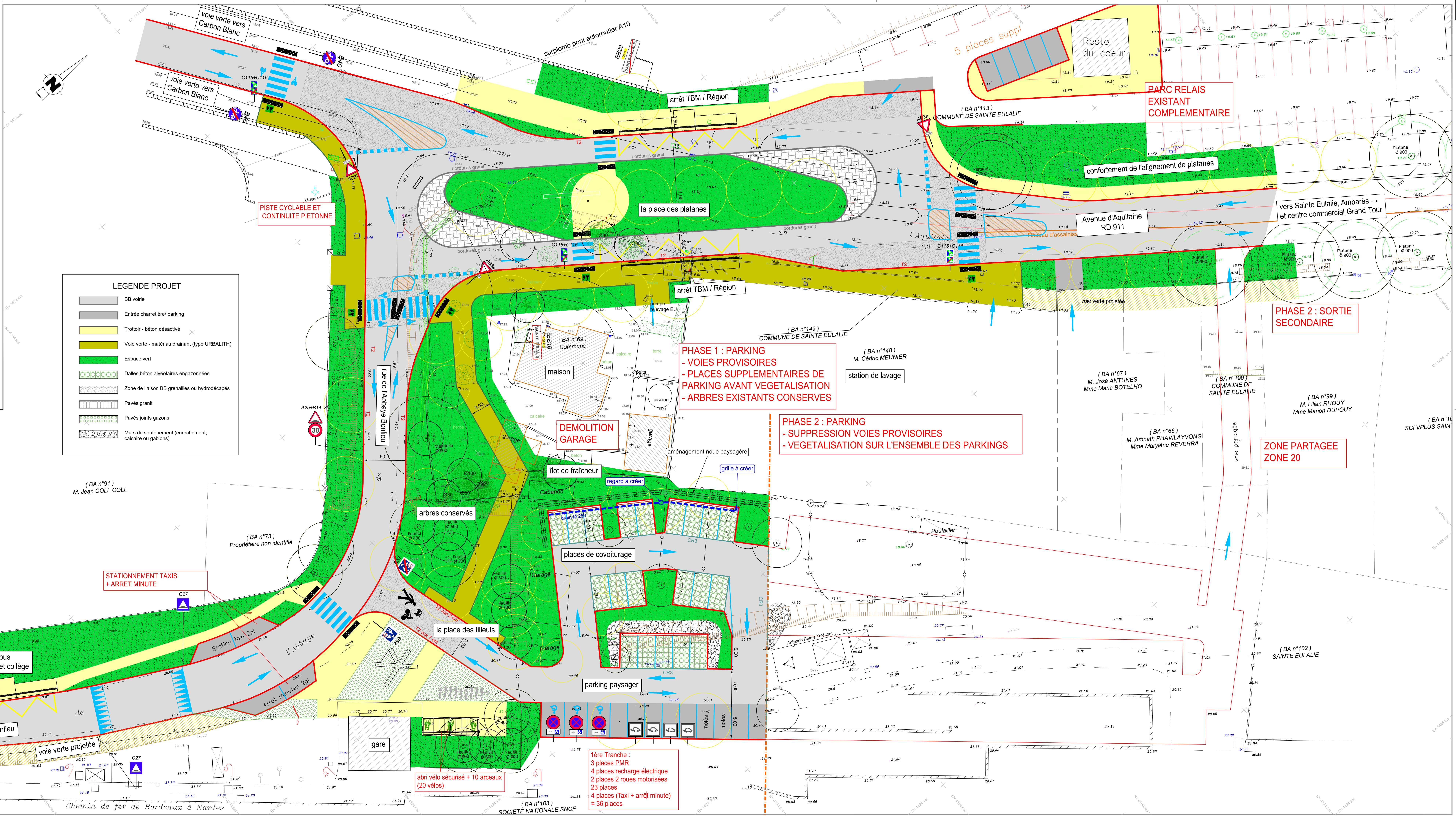
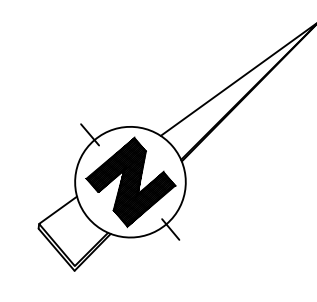
BUTANO : C:\DARIMA\TOPO\DAVIDA\TOPO\ANDRINA\SAINTE EULALIE\SAINTE EULALIE - Gare TER-AMENAGEMENTS\SAINTE EULALIE - Aménagement gare TER - 06-12-2022 - phase 1.dwg



levé en mode terrestre : LAMBERT 93 - CC 45  
rattaché au Nivellement Général de la France

LEGENDE PROJET

	BB voirie
	Entrée charretière/ parking
	Trottoir - béton désactivé
	Voie verte - matériau drainant (type URBALITH)
	Espace vert
	Dalles béton alvéolaires engazonnées
	Zone de liaison BB grenaillées ou hydrodécapés
	Pavés granit
	Pavés joints gazons
	Murs de soutènement (enrochement, calcaire ou gabions)



PHASE 1 : PARKING  
- VOIES PROVISOIRES  
- PLACES SUPPLEMENTAIRES DE  
PARKING AVANT VEGETALISATION  
- ARBRES EXISTANTS CONSERVES

PHASE 2 : PARKING  
- SUPPRESSION VOIES PROVISOIRES  
- VEGETALISATION SUR L'ENSEMBLE DES PARKINGS

PHASE 2 : SORTIE  
SECONDAIRE

ZONE PARTAGEE  
ZONE 20

1ère Tranche :  
3 places PMR  
4 places recharge électrique  
2 places 2 roues motorisées  
23 places  
4 places (Taxi + arrêt minute)  
= 36 places

(BA n°103)  
SOCIETE NATIONALE SNCF

(BA n°102)  
SAINTE EULALIE

(BA n°67)  
M. José ANTUNES  
Mme Maria BOTELHO

(BA n°66)  
M. Amath PHAVILAYVONG  
Mme Marylène REVERRA

(BA n°99)  
M. Lilian RHOUY  
Mme Marion DUPOUY

(BA n°10)  
SCI PLUS SAINTE

(BA n°148)  
M. Cédric MEUNIER  
station de lavage

(BA n°149)  
COMMUNE DE SAINTE EULALIE

(BA n°69)  
Commune

(BA n°91)  
M. Jean COLL COLL

(BA n°73)  
Propriétaire non identifié

PARC RELAIS  
EXISTANT  
COMPLEMENTAIRE

vers Sainte Eulalie, Ambarès →  
et centre commercial Grand Tour

Avenue d'Aquitaine  
RD 911

arrêt TBM / Région

arrêt TBM / Région

PISTE CYCLABLE ET  
CONTINUITÉ PIETONNE

DEMOLITION  
GARAGE

la place des tilleuls

places de covoiturage

parking paysager

arbres conservés

îlot de fraîcheur

garage

aménagement nouve paysagère

grille à créer

regard à créer

antenne relais Telecom

moles

moles

moles

moles

moles